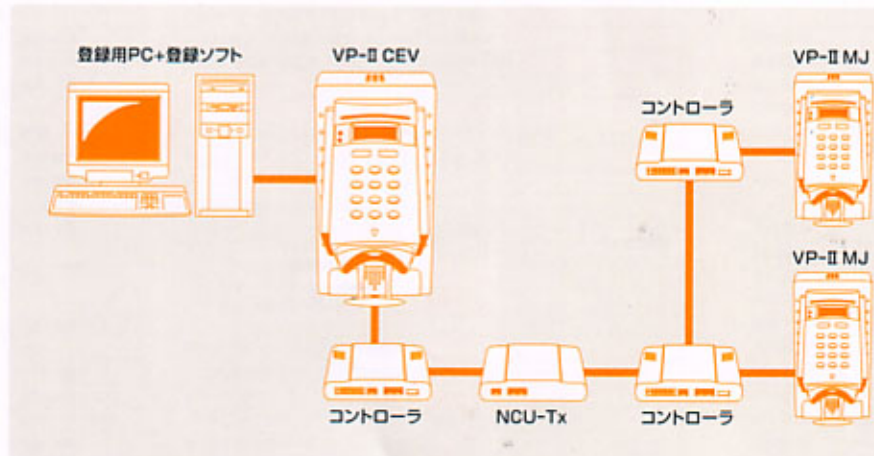


突然の来訪者も、受付で静脈登録。

VP-II™ CEV

登録機としての優れた機能が生み出す利便性

RS232によるシリアル通信機能を持つVP-II™CEVは、シリアル通信が可能な外部システムから制御が可能。また、PC上の登録ソフトから使用者の登録・削除を行い、受付業務の負荷を大きく軽減します。



PCから登録・削除を簡易に実行

VP-II CEVは、接続したPC上の登録ソフトから使用者の登録・削除を簡易に行うことができます。

例えば管理者不在時でも、受付や警備室の入館手続きで来訪者の静脈登録が可能です。

VP-II™シリーズオプション製品のご案内

周辺機器

NCU-Tx



複数のVP-II MJ/CEVを連動します。VP-IIを既存のLAN環境に組み込むことが可能です。

【拡張機能】

- 使用者を6000/12000人まで登録可能*1
- 管理者を21人まで登録可能。

*1 搭載メモリの容量による。

NCU



複数のVP-II MJ/CEVを連動します。独自のVP-IIシリアル (RS422) ネットワークでよりセキュアな環境を構築します。

【拡張機能】

- 使用者を2000/6000/12000/18000人まで登録可能*2
- 管理者を21人まで登録可能。

*2 搭載メモリの容量による。

VP-II™ Hub



複数のNCUを連結します。2台以上のNCUを使用するVP-IIシリアル (RS422) ネットワークに必要な機器です。

VP-II™ Converter

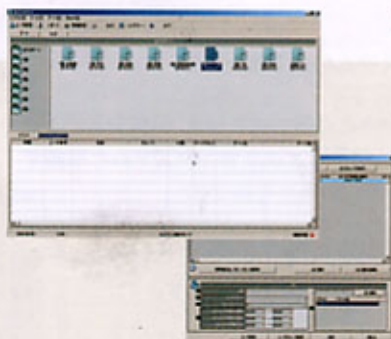


RS422⇔RS232を変換します。VP-IIシリアル (RS422) ネットワークへホストPCを接続するために必要な機器です。

管理ソフト

VP-II™ NetControl (シリアル版)

VP-II™ NetControl-Tx (TCP/IP版)



使いやすく、見やすい管理ソフト

ネットワーク上にある複数のVP-II™を連動させる管理ソフト。使用者の管理、機器の状態監視、認証履歴・システムログ参照などを行います。またUSBキーによる起動制御でセキュリティも万全です。

概要と機能

ネットワーク上のNCU/NCU-Tx間のデータ同期、時計の調整などを制御します。また使用者の権限変更などの詳細設定や機器の状態監視をGUI環境で行うことが可能です。その他、認証履歴、システムログなどを表示します。

レポート

- 出入状況 (ユーザ別、ゲート別、期間別)
 - システムログ
 - ユーザ別出入制御ゲート
 - 全てのユーザ
 - 出退勤
- *検索、エクスポート機能あり